

**Bada**  
since 1997

*get the difference*

## UL-LISTUNG ERFORDERLICH?

### **BADAMID®** **UL A703 GF20-35 FR HF**

- PA66 glasfaserverstärkt mit WEEE- und RoHS-konformem Flammenschutz ohne Halogene und roten Phosphor
- UL-gelistet in ALL COLOURS mit Flammklasse V-0 im Bereich 0,4 – 3,0mm
- GWFI = 960 °C, GWIT = 775 °C
- f1-Listung gemäß UL 746C für Nutzung im Außenbereich unter UV-Licht- und Wassereinwirkung
- Sehr gute Einfärbbarkeit, keine farblichen Einschränkungen
- Gute Fließfähigkeit, sehr gut für dünnwandige Teile geeignet

## FLAMMGESCHÜTZTE COMPOUNDS FÜR ANSPRUCHSVOLLSTE ANWENDUNGEN

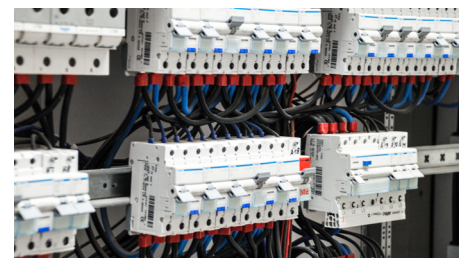
Wenn es um Anwendungen im Elektrobereich geht, sind keine Kompromisse gefragt, sondern technisch ausgereifte Lösungen. Sind diese Anwendungen auch noch im Außenbereich Wassereinwirkung und UV-Strahlung ausgesetzt, gilt diese Prämisse umso mehr.

Speziell für diese Anwendungen wurde das Badamid UL A703 GF20-35 FR HF entwickelt. Nach Kenntnis der Bada AG ist es aktuell das einzige Produkt am Markt, das mit Glasfasergehalten von 25 bzw. 30% in beliebigen Farben herstellbar ist, und dabei seine UL-f1-Listung bei 0,4mm behält.

Somit ist diese Serie von Spezialcompounds für sämtliche Anwendungen im Außenbereich geeignet, bei denen mit einer Belastung des Kunststoffes durch Witterungseinflüsse zu rechnen ist.

Auf der Rückseite finden Sie eine detaillierte Auflistung der verfügbaren Typen.

► FÜR DETAILFRAGEN STEHT IHNEN DIE ANWENDUNGSTECHNIK DER BADA AG GERNE ZUR VERFÜGUNG.





get the difference

# BADAMID ULA703 GF20-35 FR HF

## DIE VERFÜGBAREN PRODUKTE IM ÜBERBLICK

Badamid UL A703 GF20-35 ist mit einer Flammklasse V-0 @ 0,4 mm mit folgenden Verstärkungsgraden sowie Glühdrahttemperaturen lieferbar:

GF-Gehalt	Farben	UL 746C	GWFI (0,4 mm)	GWIT (1,5 mm)
20%	Black All	f1 f2	960°C 960°C	775°C 775°C
25%	All	f1	960°C	775°C
30%	All	f1	960°C	775°C
35%	White All	f1 f2	960°C 960°C	800°C 800°C

- Glasfasergehalte zwischen den oben genannten Verstärkungsgraden sind auf Anfrage möglich
- Kundenspezifische Einfärbungen sind mit den „ALL COLOURS“- Typen problemlos realisierbar

**JETZT RTI-WERTE VERFÜGBAR**

## ULA703 GF20-35 FR HF

GF-Gehalt	RTI Elec	RTI Imp	FRI Str
20 - 35%	120	120	120

**KUNDENSPEZIFISCHE MODIFIZIERUNGEN SIND AUF ANFRAGE MÖGLICH. KONTAKTIEREN SIE UNSERE ANWENDUNGSTECHNIK!**

**BADAMID®**  
PA6 PA66 PA66/6 PA6/6T PPA  
PA46 PA9T PA12 PA612 PA610

**BADATECH HT®**  
HOCHLEISTUNGSPOLYMERE

**BADAGREEN®**  
NACHHALTIGE COMPOUNDS

**BADADUR®**  
PBT BLENDS

**BADALAC®**  
ABS-SPEZIALITÄTEN BLENDS

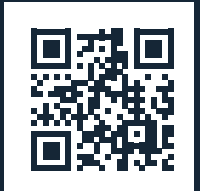
**BADALON®**  
PC-SPEZIALITÄTEN BLENDS

**BADAFLEX®**  
TPE-S TPU TPE-E

**BADAPRENE®**  
TPV EPDM PP

**BADATRON®**  
PPS

**BADAPROP®**  
PP-SPEZIALITÄTEN



**Bada AG** | Untere Strut 1 | 77815 Bühl/Baden | Deutschland  
Fon: +49 7223 94077-0 | Fax: +49 7223 94077-77 | info@bada.de

**Bada Hispanaplast S.A.** | Pol. Ind. Sepes | Ronda de la Industria, n° 153 | 22006 Huesca | España  
Fon: +34 974 239774 | Fax: +34 974 243969 | info@bada.com.es

www.bada.de